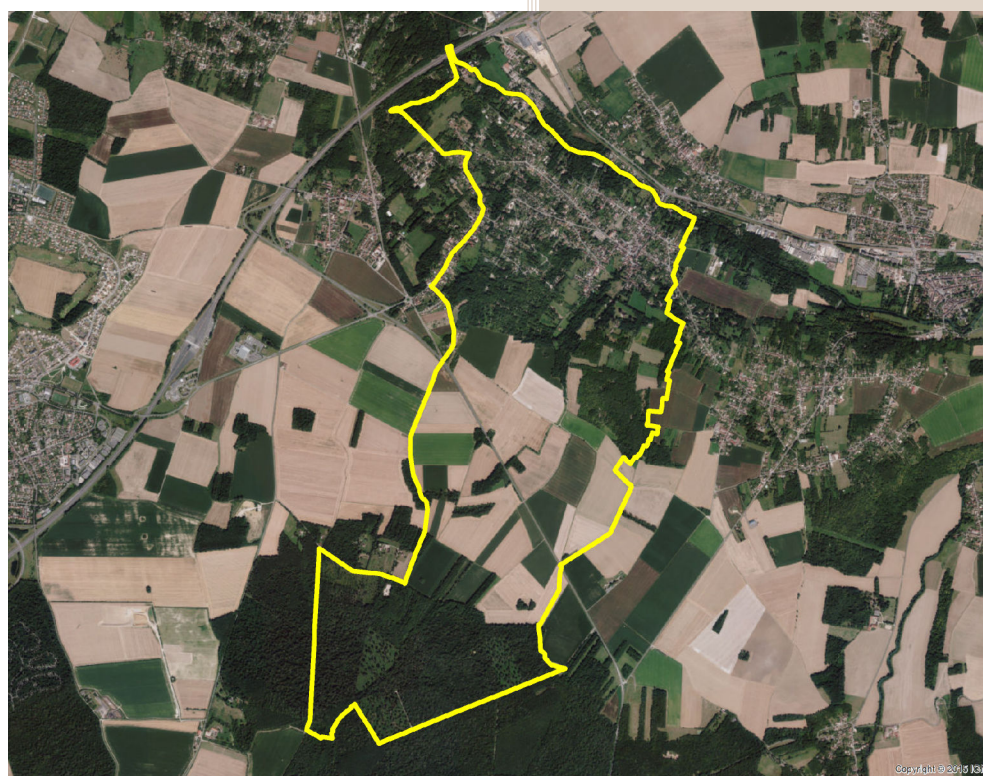


- Risques et Contraintes**
- Aléa - gonflement des sols argileux (Source www.georiques.gov.fr - 23/11/2015)
 - Aléa Fort
 - Aléa Moyen
 - Aléa Faible
 - Espace Naturel Sensible (Source PAC)
 - ZNIEFF TYPE II (source INPE Mai 2016)
 - Périmètre de recherche d'hydrocarbures liquides et gazeux (Source PAC)
 - Prévention de découverte archéologique sur l'ensemble du territoire de la commune (Source PAC)
 - Infrastructure routière (Source data.gouv.fr 28/08/2016)
 - Secteur affecté par le bruit (Source data.gouv.fr 28/08/2016)
 - Zone non humide effective
 - Captage AEP abandonné (Source data.gouv.fr 28/08/2016)
 - Captage d'eau potable (Source PAC)
 - Périmètre de protection rapproché
 - Périmètre de protection éloigné
 - Parcellaire de Novembre 2015
 - Topographie (Source BD Alti IGN)
 - Courbes principales
 - Courbes secondaires
 - Zonage réglementaire PPRI de la Vallée du Grand Morin**
 - zone bleu clair
 - zone jaune clair
 - zone jaune foncé
 - zone marron
 - zone rouge
 - Zones à enjeux (Sage des 2 Morin)**
 - Zone à enjeux (SAGE des 2 Morin)
 - Prélocalisation Zones humides du SAGE des 2 Morin**
 - Zones humides identifiées
 - Très forte
 - Forte
 - moyenne

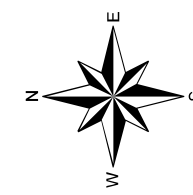

Mairie de Villiers-sur-Morin
 38 Rue de Paris
 BP 9
 77580 VILLIERS-SUR-MORIN

COMMUNE DE VILLIERS-SUR-MORIN
PLAN LOCAL D'URBANISME
 6.3 - PLAN DES RISQUES ET CONTRAINTES
 au: 1/5 000



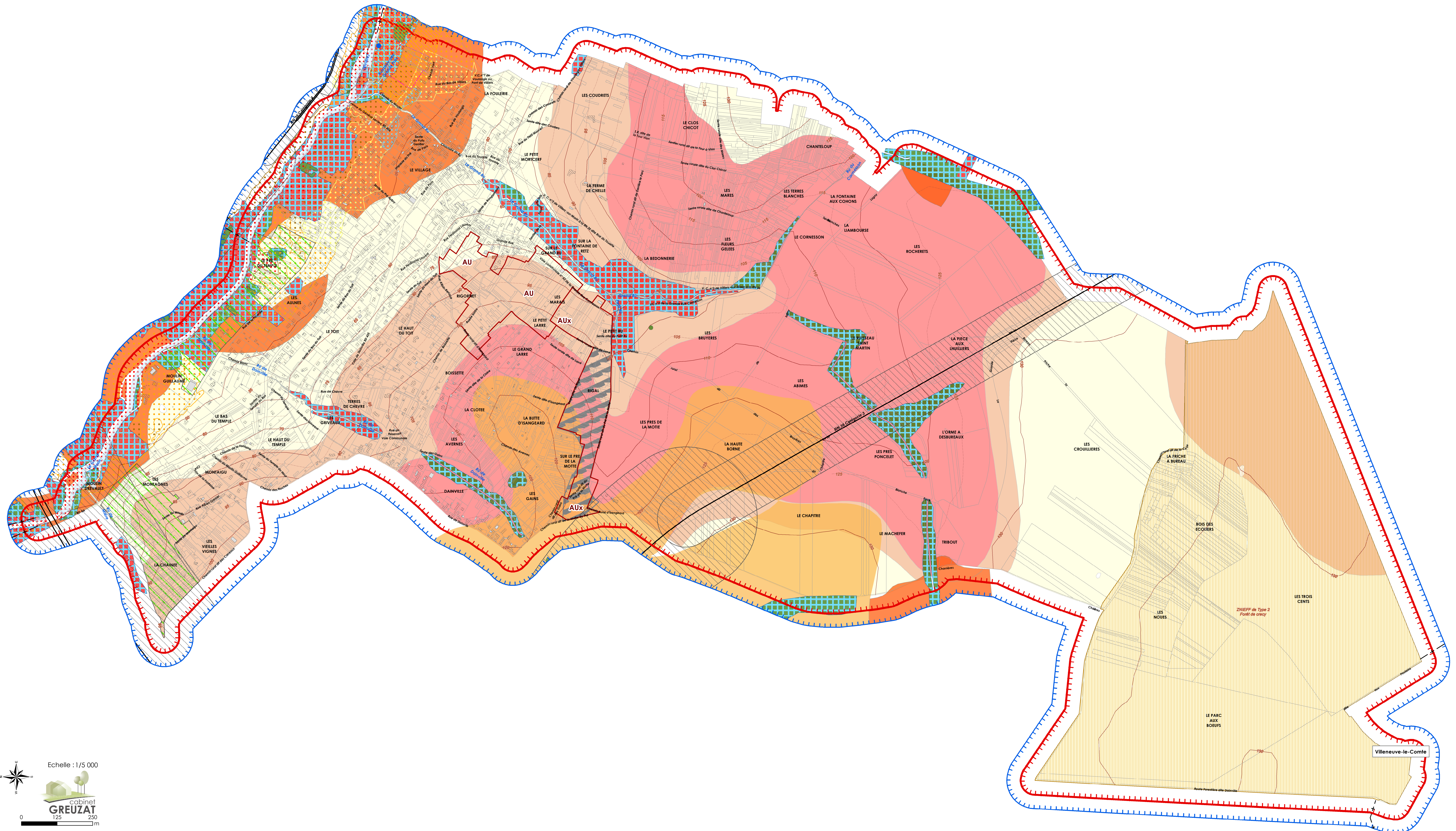
Vu pour être annexé à la
 délibération d'approbation du
 Conseil Municipal en date du : / / 20

Le Maire



Echelle : 1/5 000

 cabinet
GREUZAT
 125 250
 m



Villeneuve-le-Comte